

N 50.771493°
E 3.929206°

Locatie

De monoliet komt uit het Raspaillebos, gelegen op de Bosberg en is een overblijfsel van een veel groter oerbos, het Kolenwoud. Dit strekte zich uit van Brussel tot in Geraardsbergen, Ronse en Lessen. Een Retisol-profiel is typisch voor leem- of zandleemgronden die altijd onder bos hebben gelegen. Op dergelijke rijke en niet te natte gronden is een eiken-haagbeukenbos, zoals het Raspaillebos, typisch. Het bos heeft hierdoor een enorme biodiversiteit, waaronder de voorjaarsbloeiers.



Geschiedenis

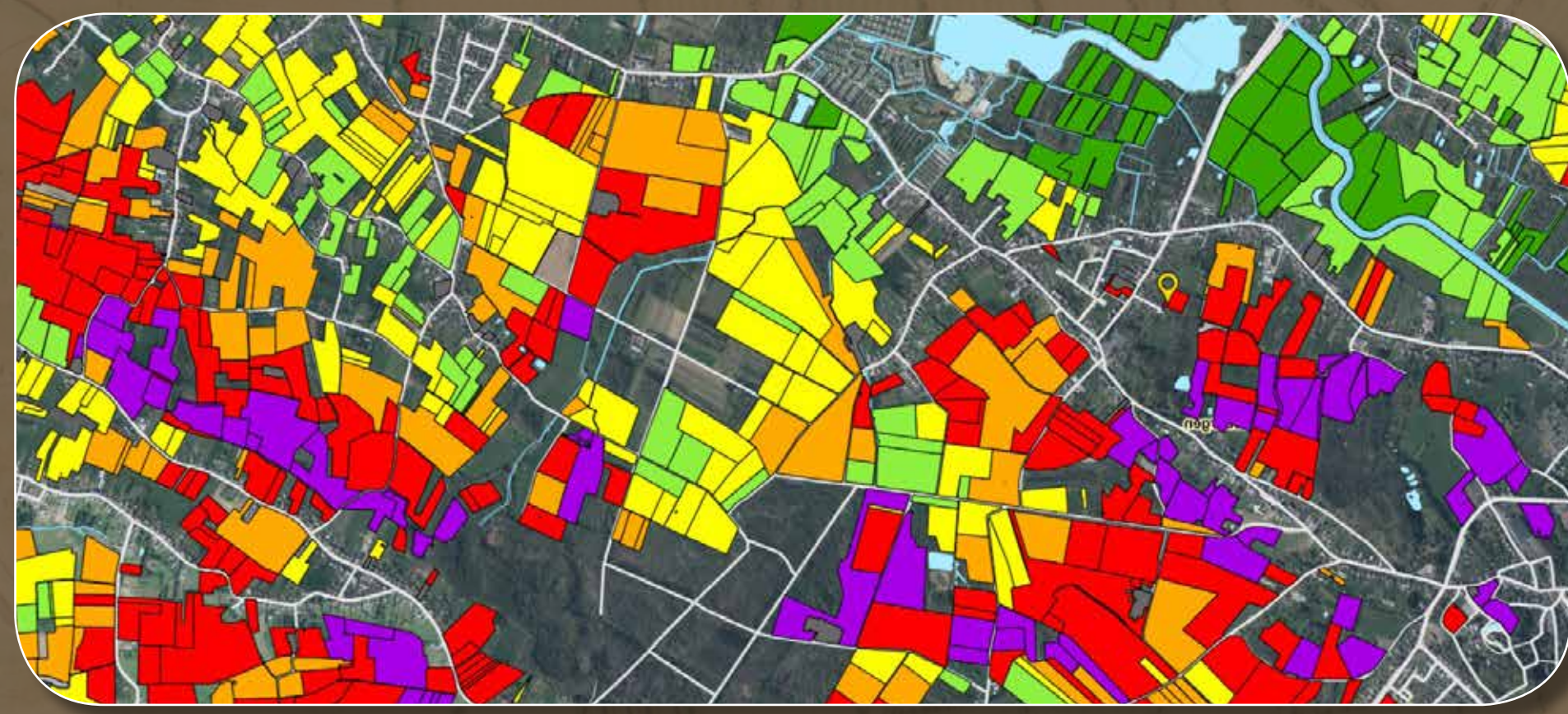
Ongeveer 8 miljoen jaar geleden werd deze streek overspoeld door de Diestlaansee. Zandbanken werden afgezet en later opgetild. Door het verroesten van de ijzerdeeltjes in het zand ontstond harde ijzerzandsteen waardoor de toppen van de zandbanken van verdere erosie gespaard bleven. Zo ontstonden de getuigenheuvels van de Vlaamse Ardennen, zoals de Bosberg. Tot 100 000 jaar geleden bracht de wind het stof van de drooggelegen Noordzee naar onze streek en vormde zo de typische vruchtbare leemgrond.



Bodem in gevaar



De fijne bodemdeeltjes van leem en zandleem en het uitgesproken reliëf van deze streek zijn de belangrijkste oorzaken voor de grote erosiegevoeligheid van deze bodem. Tonnen vruchtbare grond verdwijnen samen met het afstromend regenwater.



Erosiegevoeligheid in de streek rond het Raspaillebos.

Erosiegevoeligheidsklasse
verwaarloosbaar → zeer hoog



Het Raspaillebos is de beschermer van deze bodem. De wortels van de talrijke planten houden de grond vast waardoor erosie geen kans krijgt. Jammer dat het grootste deel van het bos reeds verdwenen is.

Een effectieve manier om erosie te vermijden is door de grond Niet-kerend te bewerken. De gewasresten die op het bodemoppervlak achterblijven, remmen het water af en beschermen de bodem.



Van bodem tot baksteen



Vroeger was iedereen een 'doe-het-zelver'. Indien je kon, bakte je zelfs je eigen bakstenen van de leembodem. De steenbakkerij van de gebroeders Hoogstoel in Onkerzele was er zo één.



De samengeperste leemblokken werden tot een gigantisch blok gestapeld met daartussen gloeiend hete steenkool.



Typisch zijn de witte stippen op de baksteen als gevolg van de brandende steenkool.

Door het langzame afkoelen hebben de stenen de eigenschap dat het opgeslorpte water direct weer afgegeven wordt waardoor ze jarenlang kunnen standhouden tegen weersinvloeden en –vervuiling.

Ver(r)assende bodem

Langs de hellingen van de Dender, op de vruchtbare leemgronden, komen heel wat verschillende teelten voor, waaronder de verdwenen tabaksteelt. Deze tabakspflanzen werden geplant als bijverdiensite na het werk.



Het centrum van de sigarenteelt in deze streek was Appelterre, vandaar ook de naam van de tabaksvariëteit.



De tabaksteelt is altijd een familiaal gebeuren geweest met veel handenarbeid.



Wist je dat

bodemkundigen deze bodem de naam Abaolb geven? Wil je deze code ontcijferen of meer bodemprofielen ontdekken? Neem dan een kijkje op de bodemkaart op dov.vlaanderen.be.

