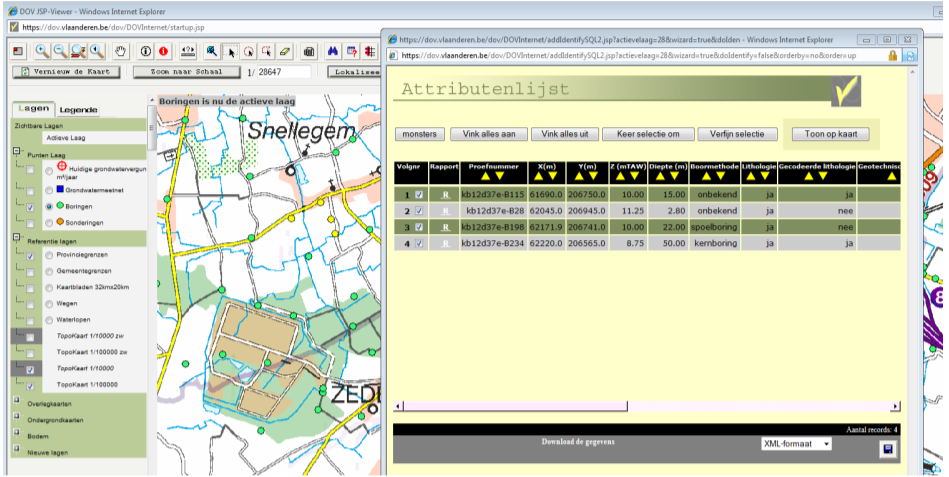


Gegevens downloaden wordt meer gebruiksvriendelijk dank zij XML-download!

Via de attributentabellen in de DOV-viewer kon u vroeger reeds info over boringen, sonderingen, grondwatervergunningen en het grondwatermeetnet downloaden in html-, excel- of wordformaat. Voortaan is het ook mogelijk om deze gegevens als XML-bestand lokaal op te slaan en te gebruiken in uw persoonlijke toepassingen.

1) Kies in de attributentabel bij downloaden voor het XML-formaat.



2) Afhankelijk van het type gegevens dat je bevrageet zijn er verschillende standaard XML-profielen beschikbaar (bv. alle interpretaties, labomonsters, archief en alternatieve namen).

3) Download de file en je kan ermee aan de slag!!



Missie en visie van DOV...

Op 22/11/2010 heeft de stuurgroep van DOV de missie en visie van DOV formeel goedgekeurd.

Missie

Het structureren, beheren en ter beschikking stellen van gegevens en informatie over de ondergrond in Vlaanderen



Visie

DOV is een samenwerkingsverband van partners dat gegevens en informatie met betrekking tot de ondergrond van Vlaanderen mobiliseert, de kwaliteit ervan bewaakt en rapporteert, en ze geïntegreerd ontsluit.

DOV werkt conform Vlaamse decreten en internationale afspraken en standaarden, en dit op een effectieve, efficiënte en flexibele wijze.

De thema's geologie en geotechniek breiden hun gamma uit...

Wat het paleozoïcum van Vlaanderen betreft, bood DOV tot op heden enkel informatie over de kartering van het Massief van Brabant aan. Deze info werd nu aangevuld met de **Paleozoïsche subcropkaart voor het Kempisch Bekken, de Voerstreek en het zuidelijke deel van West-Vlaanderen**. Deze kaart sluit naadloos aan bij het Massief van Brabant. Neem snel een kijkje op de website bij [de pré-Krijt info van het thema Geologie](#). U kan er zowel het kaartmateriaal zelf als de rapporten downloaden.

Bij DOV wensen we in de toekomst steeds meer doelgroepgericht te werken. Met dit principe in gedachten, werd een nieuw type interpretatie in het leven geroepen: de **"geotechnische codering"**. Tot op dit moment werd de geotechnische codering ondergebracht bij de gecodeerde lithologie. Beide coderingen richten zich echter tot een verschillend doelpubliek: de zuivere gecodeerde lithologie richt zich vooral tot het geologisch doelpubliek terwijl dit voor de geotechnische codering eerder een geotechnisch publiek betreft.

Volgend voorbeeldje illustreert het verschil: *Wanneer in de lithologie gesproken wordt over schelpen, dan zal dit in de codering van de afdeling Geotechniek enkel opgenomen worden als het over "veel" schelpen gaat; schelpen die in een zodanige hoeveelheid aanwezig zijn dat ze bv. de doorlatendheid van de grond mee beïnvloeden. Een beperkte hoeveelheid schelpen of verspreide schelpen zullen meestal niet in de geotechnische codering worden opgenomen. De afdeling Land en Bodembescherming, Ondergrond en Natuurlijke Rijkdommen, die voor de geologische peiler van DOV zorgt, zal daarentegen in zo'n gevallen de volledige lithologische vertaling maken, wegens het paleontologisch en stratigrafisch belang van de volledige beschrijving (bv. welbepaald schelpenvoorkomen e.d.).*

U vindt de geotechnische codering in de DOV-viewer bij het opvragen van boorrapporten, horende bij de boringen.

geotechnische codering - 26/05/2004

Auteur: Marc Luyten (MVG - Afdeling Geotechniek) Betrouwbaarheid: goed
Opmerking: Deze codering is opgesteld vanuit geotechnisch oogpunt, rekening houdend met informatie uit de lithologie, laboproeven en bijhorende sonderingen.

| Van(m) | Tot(m) | Kleur | Hoofdatrondsoort | Bijmenging |
|--------|--------|------------|------------------|---------------------------------|
| 0.00 | 0.50 | grijs | zand | stenen |
| 0.50 | 1.50 | bruin | fijn zand | stenen |
| 1.50 | 3.00 | bruinzwart | fijn zand | plaatselijk weinig leem, stenen |
| 3.00 | 3.50 | bruin | fijn zand | silex |
| 3.50 | 4.00 | bruinzwart | fijn zand | leem |
| 4.00 | 5.00 | groen | fijn zand | glauconiet |
| 5.00 | 5.50 | groengrijs | fijn zand | glauconiet |
| 5.50 | 6.00 | groengrijs | klei | zand, glauconiet |