

Ondiep model Antwerpen

Bevraging Ondiep model van Antwerpen

Diktekaart lithologische parameters > 60%

Kaarttype:

Dieptekaart

Diktekaart

Lithologische parameters:

<input checked="" type="checkbox"/> Veen	<input checked="" type="checkbox"/> Zand-fijn
<input checked="" type="checkbox"/> Klei	<input type="checkbox"/> Zand-middel
<input checked="" type="checkbox"/> Silt	<input type="checkbox"/> Zand-grof
<input type="checkbox"/> Grind	

[+ Randvoorwaarde toevoegen](#)

Toegepaste randvoorwaarden

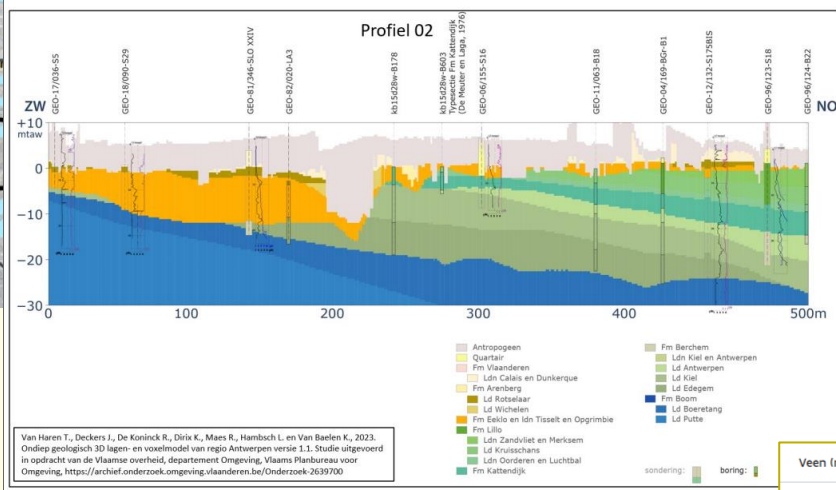
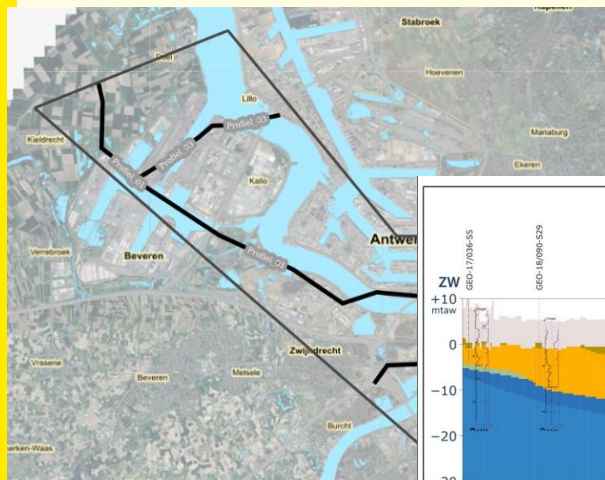
Geen randvoorwaarden actief

Diktelegende

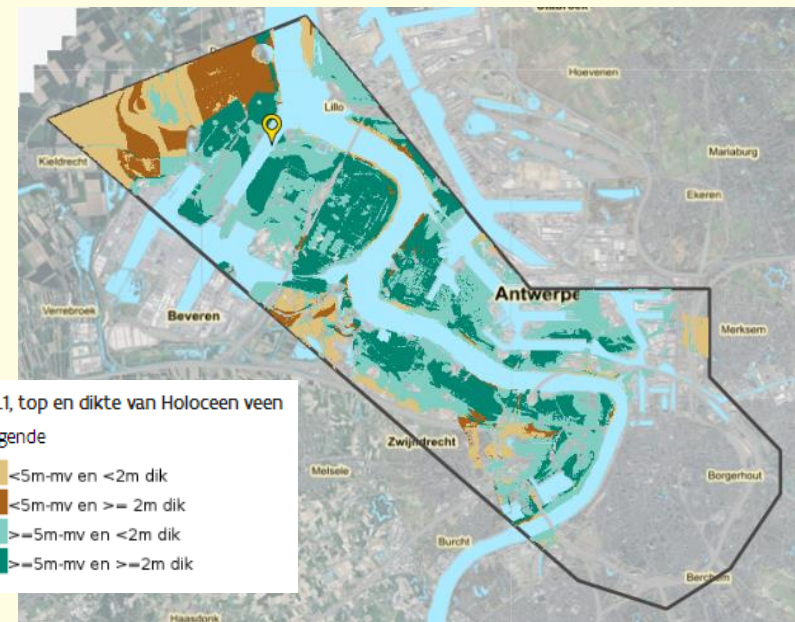
0m 12m 25m 50m+

Bekijk samenstelling

**Open publicatie 3D model
ondiepe ondergrond van Antwerpen
voor een duurzame ontwikkeling van het stedelijk gebied**



Van Haren T., Deckers J., De Koninck R., Dirix K., Maes R., Hambach L. en Van Baelen K., 2023. Ondiep geologisch 3D lagen- en vooelmodel van regio Antwerpen versie 1.1. Studie uitgevoerd in opdracht van de Vlaamse overheid, departement Omgeving, Vlaams Planbureau voor Omgeving, <https://archief.onderzoek.omgeving.vlaanderen.be/Onderzoek-2639700>

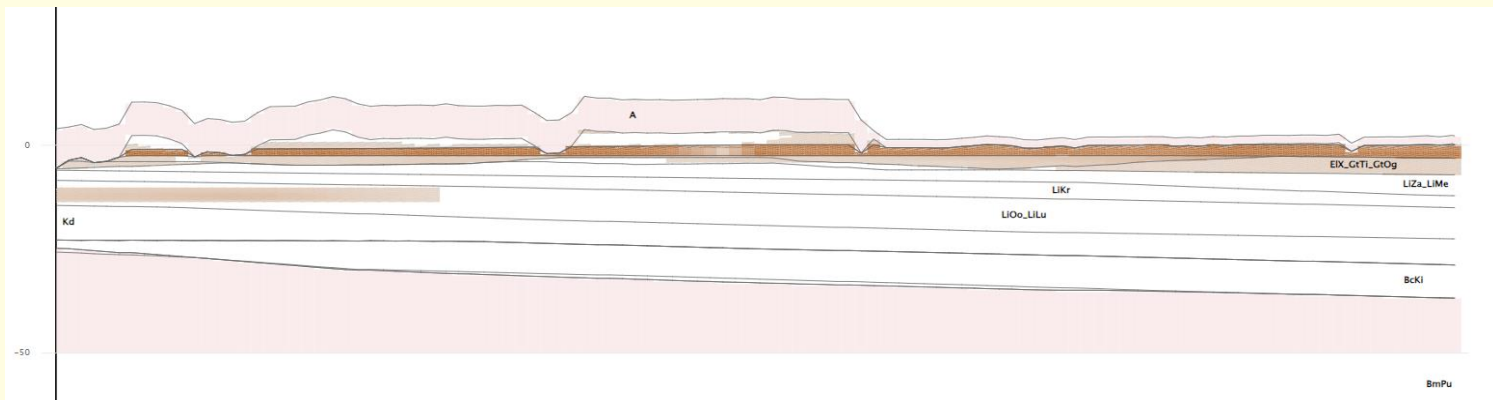


OAv1, top en dikte van Holocene veen

Legende

- <5m-mv en <2m dik
- <5m-mv en >= 2m dik
- >=5m-mv en <2m dik
- >=5m-mv en >=2m dik

Veen (m³)	Klei (m³)	Silt (m³)	Zand-fijn (m³)	Totaal (m³)
10x10 ⁹	249x10 ⁹	36x10 ⁹	100x10 ⁹	395x10 ⁹
502x10 ⁹	33x10 ⁹	3x10 ⁹	40x10 ⁹	578x10 ⁹
15x10 ⁹	29x10 ⁹	9x10 ⁹	66x10 ⁹	119x10 ⁹
2x10 ⁹	41x10 ⁹	2x10 ⁹	299x10 ⁹	343x10 ⁹



Legende

- Veen
- Klei
- Silt
- Zand-fijn
- Zand-middel
- Zand-grof
- Grind
- Parameter niet gemodelleerd

